

# 雜草辨識

徐玲明

行政院農業委員會農業藥物毒物試驗所

## 1.依生活史分爲：

- (1)一年生雜草：從發芽到結種子在一年內完成，此類雜草大部份皆以種子繁殖。
- (2)多年生雜草：整個生活史在二年以上，除了每年可產生種子以外，可行營養繁殖。

## 2.依植物學之分類分爲：

- (1)蕨類植物：
- (2)單子葉植物：
- (3)雙子葉植物：

## 3.依除草劑選擇性防治的觀點分爲：

- (1)禾草：平行葉脈，葉型細長。禾草的主要特徵是莖具有節，莖稈的橫切面爲圓形或扁圓形。
- (2)莎草：平行葉脈，葉型細長。莎草則不具節，其莖稈的橫切面爲三角形。
- (3)闊葉草：網狀葉脈，葉型寬闊。

## 4.依生長特性分爲：

- (1)水生雜草
- (2)陸生雜草
- (3)藤蔓類植物
- (4)寄生雜草



## 01、香附子 (莎草科)



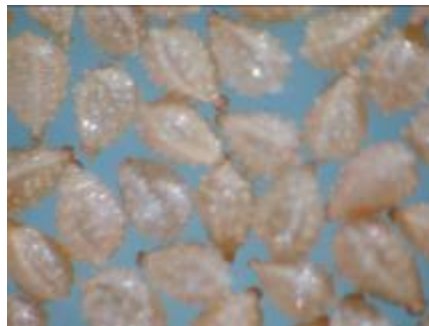
- 1.依生活史分，是屬於 (1)一年生雜草 (2)多年生雜草
- 2.依植物學之分類，是屬於 (1)蕨類植物 (2)單子葉植物 (3)雙子葉植物
- 3.依除草劑選擇性防治的觀點分，是屬於 (1)禾草 (2)莎草 (3)闊葉草
- 4.依生長特性，是屬於(1)水生雜草 (2) 陸生雜草 (3) 藤蔓類植物(4) 寄生雜草
- 5.植株及種子特徵：例如葉形、花色、大小、氣味.....等 (請自行填寫)

## 02、雲林莞草 (莎草科)



- 1.依生活史分，是屬於 (1)一年生雜草 (2)多年生雜草
- 2.依植物學之分類，是屬於 (1)蕨類植物 (2)單子葉植物 (3)雙子葉植物
- 3.依除草劑選擇性防治的觀點分，是屬於 (1)禾草 (2)莎草 (3)闊葉草
- 4.依生長特性，是屬於(1)水生雜草 (2) 陸生雜草 (3) 藤蔓類植物(4) 寄生雜草
- 5.植株及種子特徵：例如葉形、花色、大小、氣味.....等 (請自行填寫)

### 03、木虱草 (莎草科)



- 1.依生活史分，是屬於 (1)一年生雜草 (2)多年生雜草
- 2.依植物學之分類，是屬於 (1)蕨類植物 (2)單子葉植物 (3)雙子葉植物
- 3.依除草劑選擇性防治的觀點分，是屬於 (1)禾草 (2)莎草 (3)闊葉草
- 4.依生長特性，是屬於(1)水生雜草 (2) 陸生雜草 (3) 藤蔓類植物(4) 寄生雜草
- 5.植株及種子特徵：例如葉形、花色、大小、氣味.....等 (請自行填寫)

### 04、碎米莎草 (莎草科)



- 1.依生活史分，是屬於 (1)一年生雜草 (2)多年生雜草
- 2.依植物學之分類，是屬於 (1)蕨類植物 (2)單子葉植物 (3)雙子葉植物
- 3.依除草劑選擇性防治的觀點分，是屬於 (1)禾草 (2)莎草 (3)闊葉草
- 4.依生長特性，是屬於(1)水生雜草 (2) 陸生雜草 (3) 藤蔓類植物(4) 寄生雜草
- 5.植株及種子特徵：例如葉形、花色、大小、氣味.....等 (請自行填寫)

#### 05、單穗水蜈蚣 (莎草科)



- 1.依生活史分，是屬於 (1)一年生雜草 (2)多年生雜草
- 2.依植物學之分類，是屬於 (1)蕨類植物 (2)單子葉植物 (3)雙子葉植物
- 3.依除草劑選擇性防治的觀點分，是屬於 (1)禾草 (2)莎草 (3)闊葉草
- 4.依生長特性，是屬於(1)水生雜草 (2) 陸生雜草 (3) 藤蔓類植物(4) 寄生雜草
- 5.植株及種子特徵：例如葉形、花色、大小、氣味.....等 (請自行填寫)

#### 06、短葉水蜈蚣 (莎草科)



- 1.依生活史分，是屬於 (1)一年生雜草 (2)多年生雜草
- 2.依植物學之分類，是屬於 (1)蕨類植物 (2)單子葉植物 (3)雙子葉植物
- 3.依除草劑選擇性防治的觀點分，是屬於 (1)禾草 (2)莎草 (3)闊葉草
- 4.依生長特性，是屬於(1)水生雜草 (2) 陸生雜草 (3) 藤蔓類植物(4) 寄生雜草
- 5.植株及種子特徵：例如葉形、花色、大小、氣味.....等 (請自行填寫)

### 07、芒稷 (禾本科)



- 1.依生活史分，是屬於 (1)一年生雜草 (2)多年生雜草
- 2.依植物學之分類，是屬於 (1)蕨類植物 (2)單子葉植物 (3)雙子葉植物
- 3.依除草劑選擇性防治的觀點分，是屬於 (1)禾草 (2)莎草 (3)闊葉草
- 4.依生長特性，是屬於(1)水生雜草 (2) 陸生雜草 (3) 藤蔓類植物(4) 寄生雜草
- 5.植株及種子特徵：例如葉形、花色、大小、氣味.....等 (請自行填寫)

### 08、牛筋草 (禾本科)



- 1.依生活史分，是屬於 (1)一年生雜草 (2)多年生雜草
- 2.依植物學之分類，是屬於 (1)蕨類植物 (2)單子葉植物 (3)雙子葉植物
- 3.依除草劑選擇性防治的觀點分，是屬於 (1)禾草 (2)莎草 (3)闊葉草
- 4.依生長特性，是屬於(1)水生雜草 (2) 陸生雜草 (3) 藤蔓類植物(4) 寄生雜草
- 5.植株及種子特徵：例如葉形、花色、大小、氣味.....等 (請自行填寫)

### 09、畔茅 (禾本科)



- 1.依生活史分，是屬於 (1)一年生雜草 (2)多年生雜草
- 2.依植物學之分類，是屬於 (1)蕨類植物 (2)單子葉植物 (3)雙子葉植物
- 3.依除草劑選擇性防治的觀點分，是屬於 (1)禾草 (2)莎草 (3)闊葉草
- 4.依生長特性，是屬於(1)水生雜草 (2) 陸生雜草 (3) 藤蔓類植物(4) 寄生雜草
- 5.植株及種子特徵：例如葉形、花色、大小、氣味.....等 (請自行填寫)

### 10、馬唐 (禾本科)



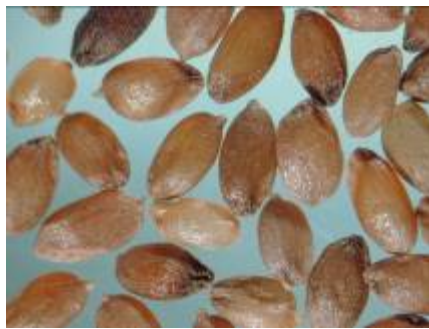
- 1.依生活史分，是屬於 (1)一年生雜草 (2)多年生雜草
- 2.依植物學之分類，是屬於 (1)蕨類植物 (2)單子葉植物 (3)雙子葉植物
- 3.依除草劑選擇性防治的觀點分，是屬於 (1)禾草 (2)莎草 (3)闊葉草
- 4.依生長特性，是屬於(1)水生雜草 (2) 陸生雜草 (3) 藤蔓類植物(4) 寄生雜草
- 5.植株及種子特徵：例如葉形、花色、大小、氣味.....等 (請自行填寫)

### 11、雙穗雀稗 (禾本科)



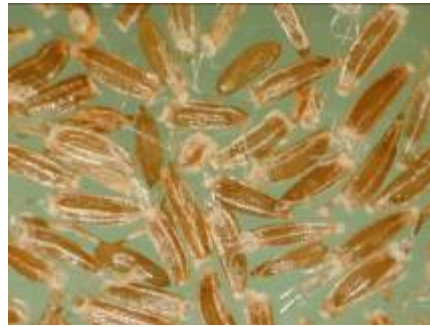
- 1.依生活史分，是屬於 (1)一年生雜草 (2)多年生雜草
- 2.依植物學之分類，是屬於 (1)蕨類植物 (2)單子葉植物 (3)雙子葉植物
- 3.依除草劑選擇性防治的觀點分，是屬於 (1)禾草 (2)莎草 (3)闊葉草
- 4.依生長特性，是屬於(1)水生雜草 (2) 陸生雜草 (3) 藤蔓類植物(4) 寄生雜草
- 5.植株及種子特徵：例如葉形、花色、大小、氣味.....等 (請自行填寫)

### 12、狗牙根 (禾本科)



- 1.依生活史分，是屬於 (1)一年生雜草 (2)多年生雜草
- 2.依植物學之分類，是屬於 (1)蕨類植物 (2)單子葉植物 (3)雙子葉植物
- 3.依除草劑選擇性防治的觀點分，是屬於 (1)禾草 (2)莎草 (3)闊葉草
- 4.依生長特性，是屬於(1)水生雜草 (2) 陸生雜草 (3) 藤蔓類植物(4) 寄生雜草
- 5.植株及種子特徵：例如葉形、花色、大小、氣味.....等 (請自行填寫)

### 13、翼莖闊苞菊 (菊科)



- 1.依生活史分，是屬於 (1)一年生雜草 (2)多年生雜草
- 2.依植物學之分類，是屬於 (1)蕨類植物 (2)單子葉植物 (3)雙子葉植物
- 3.依除草劑選擇性防治的觀點分，是屬於 (1)禾草 (2)莎草 (3)闊葉草
- 4.依生長特性，是屬於(1)水生雜草 (2) 陸生雜草 (3) 藤蔓類植物(4) 寄生雜草
- 5.植株及種子特徵：例如葉形、花色、大小、氣味.....等 (請自行填寫)

### 14、鱧腸 (菊科)



- 1.依生活史分，是屬於 (1)一年生雜草 (2)多年生雜草
- 2.依植物學之分類，是屬於 (1)蕨類植物 (2)單子葉植物 (3)雙子葉植物
- 3.依除草劑選擇性防治的觀點分，是屬於 (1)禾草 (2)莎草 (3)闊葉草
- 4.依生長特性，是屬於(1)水生雜草 (2) 陸生雜草 (3) 藤蔓類植物(4) 寄生雜草
- 5.植株及種子特徵：例如葉形、花色、大小、氣味.....等 (請自行填寫)



### 15、小花蔓澤蘭 (菊科)



- 1.依生活史分，是屬於 (1)一年生雜草 (2)多年生雜草
- 2.依植物學之分類，是屬於 (1)蕨類植物 (2)單子葉植物 (3)雙子葉植物
- 3.依除草劑選擇性防治的觀點分，是屬於 (1)禾草 (2)莎草 (3)闊葉草
- 4.依生長特性，是屬於(1)水生雜草 (2) 陸生雜草 (3) 藤蔓類植物(4) 寄生雜草
- 5.植株及種子特徵：例如葉形、花色、大小、氣味.....等 (請自行填寫)

### 16、大花咸豐草 (菊科)



- 1.依生活史分，是屬於 (1)一年生雜草 (2)多年生雜草
- 2.依植物學之分類，是屬於 (1)蕨類植物 (2)單子葉植物 (3)雙子葉植物
- 3.依除草劑選擇性防治的觀點分，是屬於 (1)禾草 (2)莎草 (3)闊葉草
- 4.依生長特性，是屬於(1)水生雜草 (2) 陸生雜草 (3) 藤蔓類植物(4) 寄生雜草
- 5.植株及種子特徵：例如葉形、花色、大小、氣味.....等 (請自行填寫)

### 17、野苣 (苣科)



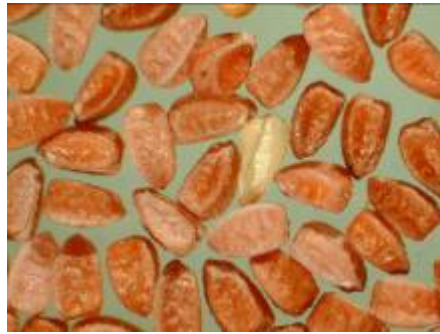
- 1.依生活史分，是屬於 (1)一年生雜草 (2)多年生雜草
- 2.依植物學之分類，是屬於 (1)蕨類植物 (2)單子葉植物 (3)雙子葉植物
- 3.依除草劑選擇性防治的觀點分，是屬於 (1)禾草 (2)莎草 (3)闊葉草
- 4.依生長特性，是屬於(1)水生雜草 (2) 陸生雜草 (3) 藤蔓類植物(4) 寄生雜草
- 5.植株及種子特徵：例如葉形、花色、大小、氣味.....等 (請自行填寫)

### 18、滿天星 (苣科)



- 1.依生活史分，是屬於 (1)一年生雜草 (2)多年生雜草
- 2.依植物學之分類，是屬於 (1)蕨類植物 (2)單子葉植物 (3)雙子葉植物
- 3.依除草劑選擇性防治的觀點分，是屬於 (1)禾草 (2)莎草 (3)闊葉草
- 4.依生長特性，是屬於(1)水生雜草 (2) 陸生雜草 (3) 藤蔓類植物(4) 寄生雜草
- 5.植株及種子特徵：例如葉形、花色、大小、氣味.....等 (請自行填寫)

### 19、飛揚草 (大戟科)



- 1.依生活史分，是屬於 (1)一年生雜草 (2)多年生雜草
- 2.依植物學之分類，是屬於 (1)蕨類植物 (2)單子葉植物 (3)雙子葉植物
- 3.依除草劑選擇性防治的觀點分，是屬於 (1)禾草 (2)莎草 (3)闊葉草
- 4.依生長特性，是屬於(1)水生雜草 (2) 陸生雜草 (3) 藤蔓類植物(4) 寄生雜草
- 5.植株及種子特徵：例如葉形、花色、大小、氣味.....等 (請自行填寫)

### 20、紫斑大戟 (大戟科)



- 1.依生活史分，是屬於 (1)一年生雜草 (2)多年生雜草
- 2.依植物學之分類，是屬於 (1)蕨類植物 (2)單子葉植物 (3)雙子葉植物
- 3.依除草劑選擇性防治的觀點分，是屬於 (1)禾草 (2)莎草 (3)闊葉草
- 4.依生長特性，是屬於(1)水生雜草 (2) 陸生雜草 (3) 藤蔓類植物(4) 寄生雜草
- 5.植株及種子特徵：例如葉形、花色、大小、氣味.....等 (請自行填寫)

## 21、黃花酢醬草 (酢醬草科)



- 1.依生活史分，是屬於 (1)一年生雜草 (2)多年生雜草
- 2.依植物學之分類，是屬於 (1)蕨類植物 (2)單子葉植物 (3)雙子葉植物
- 3.依除草劑選擇性防治的觀點分，是屬於 (1)禾草 (2)莎草 (3)闊葉草
- 4.依生長特性，是屬於(1)水生雜草 (2) 陸生雜草 (3) 藤蔓類植物(4) 寄生雜草
- 5.植株及種子特徵：例如葉形、花色、大小、氣味.....等 (請自行填寫)

## 22、雷公根 (繖形科)



- 1.依生活史分，是屬於 (1)一年生雜草 (2)多年生雜草
- 2.依植物學之分類，是屬於 (1)蕨類植物 (2)單子葉植物 (3)雙子葉植物
- 3.依除草劑選擇性防治的觀點分，是屬於 (1)禾草 (2)莎草 (3)闊葉草
- 4.依生長特性，是屬於(1)水生雜草 (2) 陸生雜草 (3) 藤蔓類植物(4) 寄生雜草
- 5.植株及種子特徵：例如葉形、花色、大小、氣味.....等 (請自行填寫)

### 23、紫花霍香薷 (菊科)



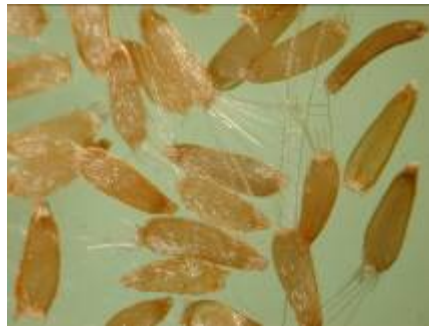
- 1.依生活史分，是屬於 (1)一年生雜草 (2)多年生雜草
- 2.依植物學之分類，是屬於 (1)蕨類植物 (2)單子葉植物 (3)雙子葉植物
- 3.依除草劑選擇性防治的觀點分，是屬於 (1)禾草 (2)莎草 (3)闊葉草
- 4.依生長特性，是屬於(1)水生雜草 (2) 陸生雜草 (3) 藤蔓類植物(4) 寄生雜草
- 5.植株及種子特徵：例如葉形、花色、大小、氣味.....等 (請自行填寫)

### 24、貓腥草 (菊科)



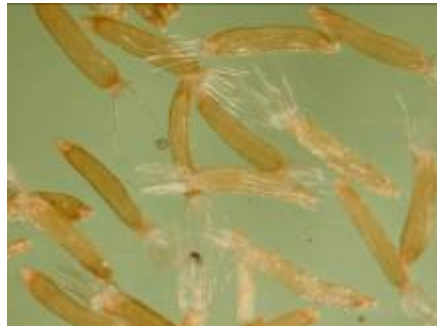
- 1.依生活史分，是屬於 (1)一年生雜草 (2)多年生雜草
- 2.依植物學之分類，是屬於 (1)蕨類植物 (2)單子葉植物 (3)雙子葉植物
- 3.依除草劑選擇性防治的觀點分，是屬於 (1)禾草 (2)莎草 (3)闊葉草
- 4.依生長特性，是屬於(1)水生雜草 (2) 陸生雜草 (3) 藤蔓類植物(4) 寄生雜草
- 5.植株及種子特徵：例如葉形、花色、大小、氣味.....等 (請自行填寫)

## 25、野苘蒿 (菊科)



- 1.依生活史分，是屬於 (1)一年生雜草 (2)多年生雜草
- 2.依植物學之分類，是屬於 (1)蕨類植物 (2)單子葉植物 (3)雙子葉植物
- 3.依除草劑選擇性防治的觀點分，是屬於 (1)禾草 (2)莎草 (3)闊葉草
- 4.依生長特性，是屬於(1)水生雜草 (2) 陸生雜草 (3) 藤蔓類植物(4) 寄生雜草
- 5.植株及種子特徵：例如葉形、花色、大小、氣味.....等 (請自行填寫)

## 26、美洲假蓬 (菊科)



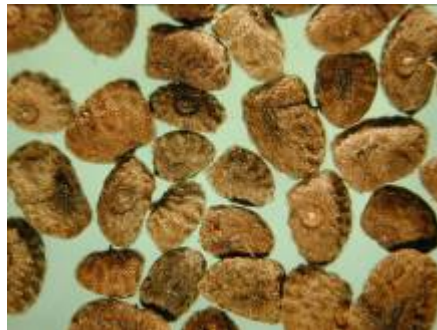
- 1.依生活史分，是屬於 (1)一年生雜草 (2)多年生雜草
- 2.依植物學之分類，是屬於 (1)蕨類植物 (2)單子葉植物 (3)雙子葉植物
- 3.依除草劑選擇性防治的觀點分，是屬於 (1)禾草 (2)莎草 (3)闊葉草
- 4.依生長特性，是屬於(1)水生雜草 (2) 陸生雜草 (3) 藤蔓類植物(4) 寄生雜草
- 5.植株及種子特徵：例如葉形、花色、大小、氣味.....等 (請自行填寫)

## 27、土半夏 (天南星科)



- 1.依生活史分，是屬於 (1)一年生雜草 (2)多年生雜草
- 2.依植物學之分類，是屬於 (1)蕨類植物 (2)單子葉植物 (3)雙子葉植物
- 3.依除草劑選擇性防治的觀點分，是屬於 (1)禾草 (2)莎草 (3)闊葉草
- 4.依生長特性，是屬於(1)水生雜草 (2) 陸生雜草 (3) 藤蔓類植物(4) 寄生雜草
- 5.植株及種子特徵：例如葉形、花色、大小、氣味.....等 (請自行填寫)

## 28、細竹蒿草 (鴨跖草科)



- 1.依生活史分，是屬於 (1)一年生雜草 (2)多年生雜草
- 2.依植物學之分類，是屬於 (1)蕨類植物 (2)單子葉植物 (3)雙子葉植物
- 3.依除草劑選擇性防治的觀點分，是屬於 (1)禾草 (2)莎草 (3)闊葉草
- 4.依生長特性，是屬於(1)水生雜草 (2) 陸生雜草 (3) 藤蔓類植物(4) 寄生雜草
- 5.植株及種子特徵：例如葉形、花色、大小、氣味.....等 (請自行填寫)